

Uni kifolyású Kombi WC+BIDÉ 2in1 szerelési útmutatója

(AN3641, SO3641, MA3641, LR3641,GR3641)

wc+bidé 2in1



A KOMBI WC+BIDÉ EZEKBŐL A RÉSZEBŐL ÁLL:

vécé csésze bidé fúvókával tartály öblítő rendszer IT5130 (felengedő szelep, leeresztő szelep, szerelő szett, tömítés)



Az öblítőrendszer használati utasítása alapján (külön szerelési útmutató) szerelje be a leeresztő és felengedő szelepet. Helyezze el a csavarokat a tartály és a csésze összeillesztéséhez.



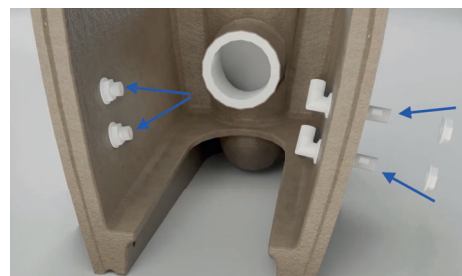
A csészébe helyezze be a bidé fúvókát (a csésze dobozában találja) a kép alapján.



A bidé fúvóka hátsó menetére tekerjen egy vékony felületű teflon szalagot. Helyezze fel a tömítést az alátétet és az anyacsavart, majd csavarja be úgy, hogy a fúvóka fém felülete jól szoruljon. (ügyeljen arra, hogy túl szorosan ne húzza meg, mivel a menet elszakadhat)



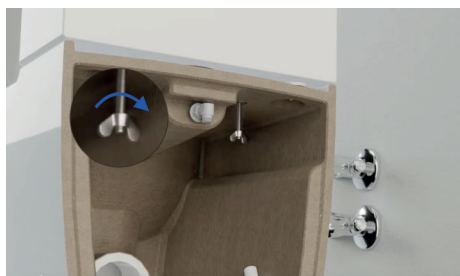
És utólagosan helyezze fel a könyök elemet és a rögzítőcsavart kézzel.



A csésze oldalába helyezze el a takaró elemeket és az átvezető könyököket. Rögzítse az elemeket a mellékelt anyával.



A csésze és tartály közé helyezze el a fekete tömítő gyűrűt.



Rögzítse a tartályt és a csészét a mellékelt csavarok és alátétek segítségével.



Vízbekötés a tartályba

Vízbekötés a fúvókába

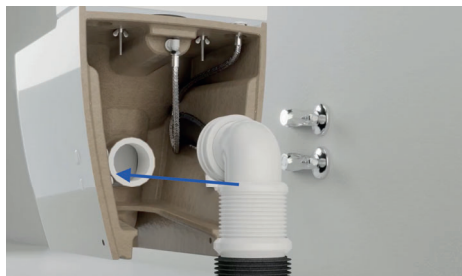
Szerelje be a mellékelt flexicsöveket a kép alapján. Amennyiben keverő csaptelepelt helyezt el a vécéhez, úgy annak a kiállításához szerelje a flexicsövet.

Magyarországi beszállító:

 **AleaSzán Hungary kft.**

Amennyiben további technikai kérdése lenne, úgy keressen minket az alábbi telefonszámon:

 **06 20 400 2532**



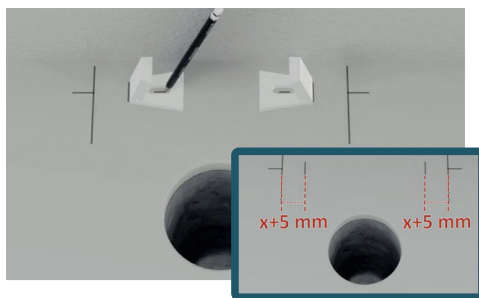
Ültesse be a wc csövet a szennyvízelvezetéséhez – a könyökelemes verziót az alsó kifolyású vécékhez az egyenes csövet a hátsó kifolyáshoz.



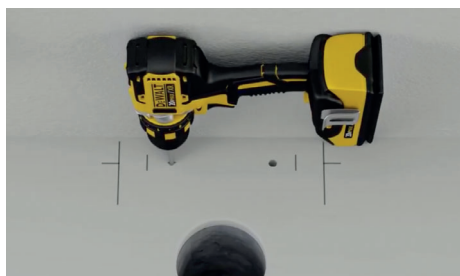
Helyezze a vécét a beépítési helyére. Készítsen ceruzával megjelöléseket a vécé pozíciójáról és vízvezető középpontjáról.



Mérje meg a kerámia vastagságát – X adat.

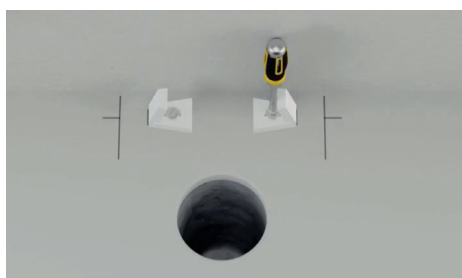


Készítsen ismét ceruzával megjelölést – X + 5mm. Ehhez a megjelöléshez helyezze le az L műanyag profilt és jelölje meg a fúrás helyét.



Fúrja ki a lyukat majd helyezze el belé a tiplit.

Uni kifolyású Kombi WC+PIDÉ 2in1 szerelési útmutatója



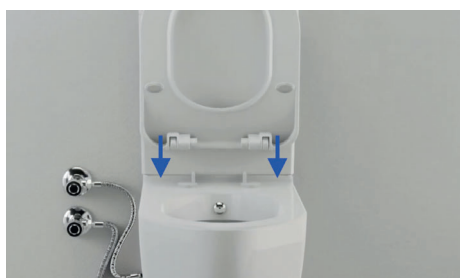
Helyezze el az L műanyag rögzítő elemeket és csavarozza le.



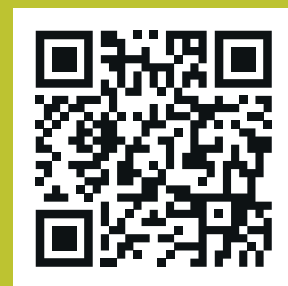
Tegye a helyére a vécét, majd rögzítse csavarral oldalról. A rögzítés után helyezze fel a takaró fejet a csavarra.



Összekötjük a vécét a vízzel. Vízet a tartályba és víz a bidé fúvókába. Amennyiben kevertvízes csaptelepet helyeztél el a vécéhez, úgy a kevert víz kiállást a vécé mögé is rejtheti.



Felhelyezzük a megfelelő ülőkéket (szerelési útmutató külön) és már készen is vagyunk!



Olvasa le a QR kódot a szerelési útmutató megnyitásához



**QR kód a weboldalunkhoz
www.wcbidet.hu**